



BURRIAC ATAC!

dissabte 06 de setembre de 2025 - 21:00

L'Organització de la **BURRIAC ATAC!** posa a disposició de les persones interessades la informació rellevant de la cursa, ja sigui a la pàgina web: www.burriacatac.cat, al [perfil d'Instagram de la cursa](#) o a les zones de sortida o arribada.

Aquest document conté informació d'interès per aquelles persones que prendran sortida a qualsevol dels recorreguts de la cursa.

INFORMACIÓ IMPORTANT

RECOLLIDA DE DORSALS I DE LA BOSSA DEL CORREDOR

Els dorsals i la bossa del corredor de la **BURRIAC ATAC!** es podran recollir a partir del dijous previ a la cursa, d'acord amb el següent detall:

- **Dijous 4 de setembre**, de 09:00 a 21:30, al [Decathlon de Mataró](#).
Cal apuntar-se prèviament aquí: [recollida de dorsals](#).
- **Divendres 5 de setembre**, de 09:00 a 21:30, al [Decathlon de Mataró](#).
Cal apuntar-se prèviament aquí: [recollida de dorsals](#).
- **Dissabte 6 de setembre**¹, de 18:00 a 20:30, [plaça de l'Ajuntament de Vilassar de Mar](#).



IMPORTANT

- Per recollir el dorsal, és **imprescindible** portar:
 - Document d'identificació.
 - Carnet acreditatiu, en cas de persones federades.
 - Si escau, full d'autorització de menors.
- No es lliuraran dorsals a participants que no portin la documentació indicada.
- No s'admeten canvis en les talles de les samarretes.

¹ A partir de les 17:30 hi haurà una carpa de l'ONG [Tangarana](#), on es recolliran sabatilles i roba usada que podreu portar.



HORARIS DE LA CURSA - DISSABTE 06 DE SETEMBRE

20:30 Obertura de calaix de sortida i control del material obligatori

21:00 Sortida simultània de les dues curses

01:00 Finalització de les dues curses

MATERIAL OBLIGATORI, MATERIAL RECOMANAT I CALAIX DE SORTIDA

MATERIAL OBLIGATORI



L'accés al calaix de sortida queda restringit a les persones que portin el material obligatori que es detalla a continuació. Es faran revisions.

- Dorsal
- Frontal en perfecte estat de funcionament, amb piles noves o bateries a plena càrrega en el moment de la sortida
- Calçat i vestimenta adequats

MATERIAL RECOMANAT

- Got o bidó d'hidratació. L'Organització no proporcionarà gots.
- Telèfon mòbil engegat, amb la bateria a plena càrrega.

CALAIX DE SORTIDA

- Hi haurà un calaix general de sortida i un calaix per les persones ràpides, o aquelles que l'Organització hagi considerat oportú. Es comunicarà prèviament a les persones implicades.
- Es disposarà d'un llistat que permetrà la correcta gestió de les persones que hi accedeixen.



No es permet l'accés al calaix de sortida ràpid a les persones que no apareguin a la llista de persones autoritzades per accedir-hi.



INFORMACIÓ ADDICIONAL

- Hi haurà lavabos a la sortida, a la zona del passeig marítim. L'Organització demana que no utilitzeu els lavabos dels bars del poble si no en sou clients.
- Hi haurà lavabos a la zona d'arribada.
- Hi haurà serveis mèdics per atendre possibles incidències.
- No hi haurà servei de vestidors.
- No hi haurà dutxes. Hi haurà el mar.
- El dia de la cursa hi haurà servei de guarda roba a partir de 18:00, a la zona de sortida. L'Organització portarà les bosses al punt d'arribada de la cursa.
- A l'arribada hi haurà un servei de fisioteràpia.
- A l'arribada hi haurà un avituallament final consistent principalment en un entrepà i una beguda. L'Organització sol·licita que consumiu el tipus d'entrepà triat en el moment de la inscripció: botifarra, formatge o sense gluten.
- Per qualsevol dubte, es recomana que consulteu el [reglament de la Burriac Atac](#).



Els serveis indicats estan reservats per participants de la cursa

PROTECCIÓ DEL MEDI AMBIENT

BURRIAC ATAC! és una cursa sostenible.

La sortida, els avituallaments i l'arribada comptaran amb contenidors de residus que permeten la recollida de les deixalles.

Una part important del recorregut de la cursa passa per zones naturals que cal protegir.

L'Organització demana respecte l'entorn, en particular, es demana que no llenceu deixalles al recorregut de les curses.

INFORMACIÓ DELS CIRCUITS

MARCATGE

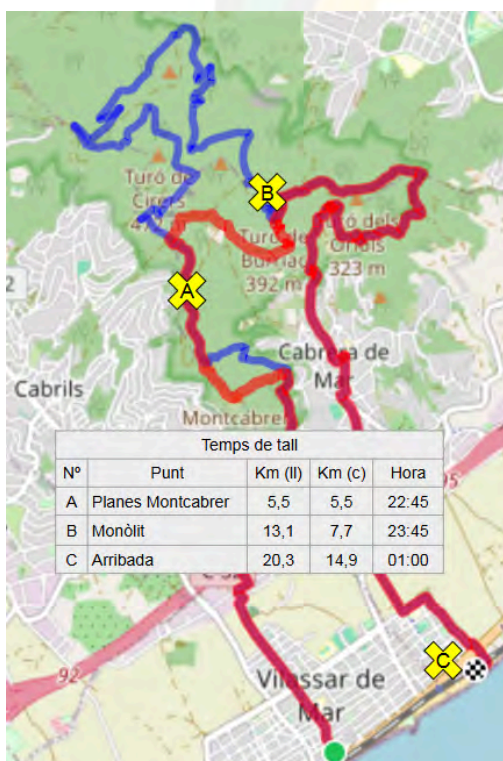
El recorregut està marcat amb cintes i amb elements reflectants.

Les bifurcacions estan indicades amb rètols indicadors clarament visibles; tanmateix, hi haurà voluntaris per ajudar en la tasca de dividir als participants de cada cursa.

CONTROLS DE PAS

Existiran controls de pas a diversos punts dels recorreguts. Els punts de control no són públics.

TEMPS DE TALL



22:30 Primer temps de tall de **les dues curses**, avituallament de les Planes de Montcabrer

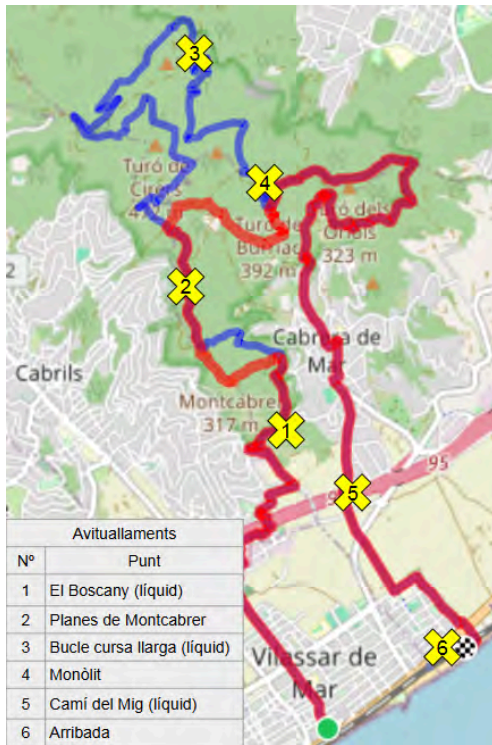
23:45 Segon temps de tall de **les dues curses**, monòlit a peu del castell de Burriac

01:00 Fi de les dues curses



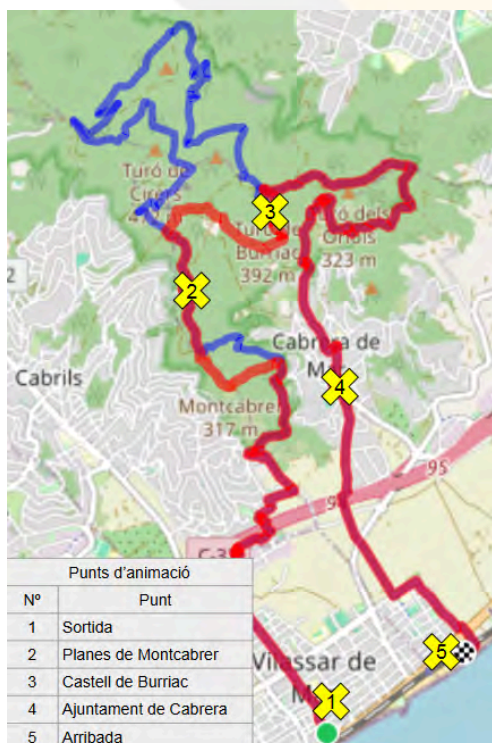
Hi haurà un equip de voluntaris que faran les curses al ritme del temps de tall, que tenen la potestat de desqualificar a les persones que vagin a un ritme més lent.

AVITUALLAMENTS



1. Entrada al bosc, finca El Boscany (líquid)
2. Planes de Montcabrer
3. Final de bucle. cursa llarga únicament (líquid)
4. Monòlit a peu del Castell de Burriac
5. Camí del Mig (líquid)
6. Arribada

PUNTS D'ANIMACIÓ



1. Sortida
2. Planes de Montcabrer
3. Castell de Burriac i monòlit. Al Castell hi haurà xocolatada
4. Plaça de l'Ajuntament de Cabrera de Mar
5. Arribada

ZONES D'APARCAMENT

VILASSAR DE MAR



Zones de apartament gratuït

Nº	Zona	Capacitat aproximada
1	Polígon	150
2	Barato	300
3	Piscines	50

Aparcaments de pagament

A	Mercat
B	Plaça Vicenç Casanovas

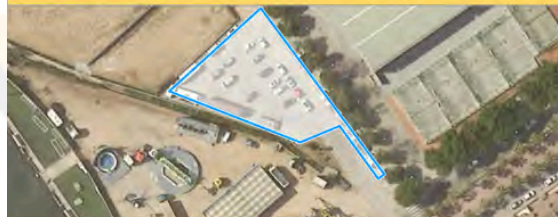
Detall de zona d'aparcament 1: Polígon



Detall de zona d'aparcament 2: Barato



Detall de zona d'aparcament 3: Piscines



CABRERA DE MAR (PLA DE L'AVELLÀ)



Zones d'aparcament

Pla de l'Avellà, únicament en les hores prèvies a la cursa.

Detall de zona d'aparcament Pla de l'Avellà

